



Thermo Scientific™ Sensititre™
Duyarlılık ve İdentifikasyon Sistemi



Uyarlanabilir test çözümleri

maksimum performans

Thermo
SCIENTIFIC

Gerçek MİK sonuçları:

antimikrobiyal direnç ile mücadelede Altın Standart

ThermoScientific™ Sensititre™ Sistem antimikrobiyal duyarlılık ve identifikasyon (AST/ID) testinde öncüdür, her ölçekteki laboratuvara uyarlanabilen esnek ve özelleştirilebilir test olanakları sunar.

Sensititre™ Sistem tahmini MİK sonuçları değil; **gerçek MİK** sonuçlarını kullanmaktadır ve şu nedenlerden dolayı antimikrobiyal dirençle savaşmada çok önemlidir:

- Yüksek duyarlılık; antimikrobiyal direncin daha iyi izlenmesini sağlar.
- Antibakteriyel etkinin doğru ölçümü ile ilaç tedavisi seçimine yardımcı olur.
- Tercih edilen broth mikrodilüsyon test yöntemidir.
- Tek seferde doğru sonuçlar için, üstün kalitesi, tekrarlanabilirliği ile ek testler ve tekrar testlerini ortadan kaldırır.



Sensititre™ Sistem gerçek MİK sonuçlarından yararlanan tek sistemdir ve bu antimikrobiyal direnç ile savaşta kritik öneme sahiptir.

Daha fazla antimikrobiyal, daha fazla test

Sensititre™ Sistem hem standart hem de özel formatlarda 96 kuyucuklu mikrotitre plaklarını kullanır; in-vitro diagnostik (IVD) veya araştırma amaçlı kullanılan (RUO) kitleri ile hizmetinizdedir. Çok çeşitli formatlarda ve kapsamlı dilüsyon aralıklarında mevcut 240'ın üzerinde antimikrobiyal ile Sensititre™ Sistem, FDA, CLSI ve EUCAST breakpoint gereksinimlerini karşılarken ek testlerden kurtulmanızı sağlar.

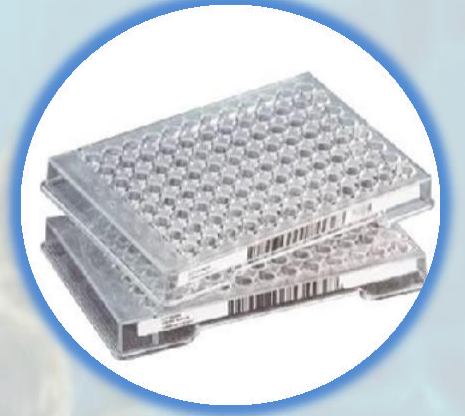
Özgün ihtiyaçlarınız için uyarlanabilir testler

Sensititre™ Sistem rehberinize uymak için en geniş FDA onaylı antimikrobiyal ürün yelpazesini sunar. Buna ek olarak Sensititre MİK plakları FDA, CLSI ya da EUCAST önerileri ile kullanılmak için uyarlanabilmektedir. Sensititre™ Sistem, esnek ekipman seçenekleri ile bir araya gelince laboratuvarınızın benzersiz ihtiyaçlarına göre hazırlanmış en iyi test programını oluşturmanıza olanak sağlar.

Ek testleri ortadan kaldırmak, rehberinize özel MİK plakları ile maliyetleri düşürün

Sensititre™ System, tek bir formatta 20'den fazla antimikrobiyal ile kendi özel plağınızı tasarlamaya olanak sağlar, ek testleri ortadan kaldırır (Etest®, Kirby-Bauer) ve test başına maliyeti azaltır.

Sensititre özel plakları her rehber önerisine uygundur ve esnek üretim hacmi, rehber önerileri değişikçe güncelleme yapmanıza olanak sağlar.



Tamamen özelleştirilmiş bir test programı için, rehberinize, dilüsyon aralıklarınıza ve hasta popülasyonunuza göre kendi MİK plağınızı yaratın.

Düşük hacimli testler için yüksek performans

Broth mikrodilüsyon testi kolay anlaşılır endpointler ile belirsizlikleri ortadan kaldırdığından, disk difüzyon metotlarına güzel bir alternatiftir. Sensititre plaklarının üstün performansından yararlanmak isteyip otomasyonu sağlayacak ekipmanınız yoksa, plaklar çok kanallı pipetlerimiz ile inoküle edilebilir ve aynalı görüntüleme kutusu ile manuel olarak okunabilir.



Küçük hacimli laboratuvarlar için plaklar Sensititre'nin çok kanallı pipetleri ile inoküle edilebilir.



Sensititre™ Nephelometer İnokülüm yoğunluğu standardizasyonu için masraflı olmayan bir çözüm sağlar.

daha iyi seçenek, yüksek değer

Test maliyetlerini düşürün

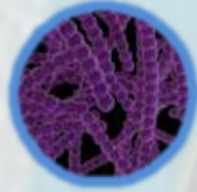
plakta tekli veya çoklu izolat formatlarında en yeni antimikrobiyaller

Sensititre™ Sistemi, kaliteli ve tutarlı mükemmel sonuçlar elde etmek için IVD / CE veya RUO işaretli ürünleriyle bir dizi standart MiK plak formatı sunar.

Sensititre™ Sistem, *Streptococcus* spp., *Haemophilus influenzae*, *Candida* spp., aerobik zor-üremeyen Gram-negatif ve Gram-pozitif mikroorganizmaların FDA onaylı testleri ile birlikte, *Cryptococcus neoformans*, *Aspergillus*, *Campylobacter**, su organizmaları, anaeroblar ile hızlı*, yavaş* üreyen mikobakteriler ve *Mtb***'yi de içeren *Mycobacterium**, testi için CLSI önerili metodoloji sağlamaktadır.

Gram-pozitif plaklar

- MRSA, VRSA, VISA ve VRE gibi dirençli mikroorganizmalar izlenebilmektedir.
- *Enterococcus* spp. ve *Staphylococcus* spp. için daha az sınırlama bulunmaktadır.
- FDA onaylı hepsi bir yerde plak, daptomisin ile birlikte D-testi ve sefoksitin tarama gibi sayısız antimikrobiyal testi sunmaktadır
- FDA onaylı *Streptococcus* spp. plağı, manuel veya ARIS HiQ ile otomatik okuma sağlamaktadır.



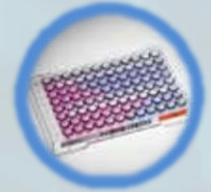
FDA onaylı Gram-pozitif plak, D-testi ve sefoksitin tarama içermektedir, bu da laboratuvarların dirençli mikroorganizmaları tespit etmek için gerekli ek test prosedürlerini ortadan kaldırmaktadır.

Gram-negatif plaklar

- IVD formatı genişletilmiş sefalosporin ve karbapenem aralıklarını içerir.
- Colistin ve yeni antibiyotikler; ceftazidime/avibactam, ceftolozane/tazobactam, Meropenem/vaborbactam, Delafloxacin, Plazomicin, Eravacycline, İmipenem/Relebactam dahil geniş ilaç portföyü sunar.
- İdrar izolatları paneli dokuz farklı antimikrobiyal seçeneği içerir.

YeastOne™ plaklar

- Kolorimetrik AlamarBlue™ ajanı, mayalar ve filamentöz mantarlar (*Aspergillus* spp.) * için görsel okuma seçeneği ile birlikte güvenilir ve tutarlı endpoint tayini sağlar .
- Anidulafungin*, caspofungin* ve micafungin'i de içeren tek-izolat formatı mevcuttur.



YeastOne'in kolay test prosedürü, zaman harcayan makrobroth dilüsyon metodunu ortadan kaldırır

Mycobacterium tuberculosis plakları*

- Primer ve sekonder antibiyotiklerden on iki tanesi tek plakta bulunmaktadır.
- Sonuçlanma süresi 10-14 gündür.
- Manuel veya Vizion™ okuma ile test çalışması ve inkübasyon gereksinimleri zahmetsizdir.

*CE/IVD-ışaretili.

Tam otomasyon: bütün duyarlılık testlerini tek bir platformda toplayın

Thermo Scientific™ Sensititre™ ARIS HiQ™ ID/AST Sistem

- Tamotomatik, masa üstü inkübasyon ve okuma cihazıdır, iş akışını etkili bir şekilde azaltır ve verimli hale getirir, tekrar testleri ortadan kaldırır.
- Toplamda 100 Sensititre plağı aynı anda cihaza yüklenebilir.
- Merkezi döner tabla her plağı tek tek inkübe eder ve optimal üreme şartlarının oluşmasını garanti eder.
- Gelişmiş test iş akışı için toplu yükleme ve boşaltma kapasitesi ile esnek çalışma sağlar.
- MiK ve breakpoint (BP) sonuçlarını verir.

- **Sensititre SWIN Yazılım Sistemi** (versiyon 3.4 veya üzeri)
SWIN Software, test programınızı kolayca birleştirmek ve veri girişini kolaylaştırmak için manuel ve otomatik okuma seçeneklerini tek bir sağlam yazılım platformunda birleştirir.
- **Kalite Kontrol Modülü:** MiK sonuçlarını ve broth bilgilerini denetim amacıyla kolayca yönetir.
- **LIS bağlantısı:** Thermo Scientific™ Sensititre SWIN™ yazılım bağlantısı LIS bağlantı gereksinimlerini karşılayacak şekilde yapılandırır.
- **Otomatik uyarı ve rapor fonksiyonu:** İş akışını iyileştirmek ve sonuçların raporlanmasını hızlandırmak için yardımcı olur.
- **SWIN Epidemiyoloji Modül** kapsamlı raporlama seçenekleriyle yerel antibiyotik direnci eğilimlerini kolayca takip edebilir ve izleyebilir. Antimikrobiyal gözetim programınızı desteklemek ve kurumunuzdaki optimal ampirik tedavi protokolleri ve formülleri hakkında kritik kararları kolaylaştırmak için eksiksiz, gerçek zamanlı raporlar ve grafikler oluşturur.

Thermo Scientific™ Sensititre™ AIM™ Otomatik İnokülasyon Dağıtım Sistemi

Sensititre AIM™ Sistem 96 kuyucuklu plağı hızla ve isabetli bir şekilde inoküle eder ve hem kuyucuk atlamaktan hem de tekrar test masrafından kurtarır.

- Küçüktür, kullanıcı dostu dizaynı ile az yer kaplar.
- Değerli laboratuvar alanını işgal etmez, esnek saklama alanı ve ulaşım kolaylığı sağlar.
- Simgelere dayalı dokunmatik ekranı basit, sezgisel kullanım ile dozaj seçimini hızlandırıp kolaylaştırır.

Yarı otomatik: manuel metodolojiyi geliştiren

esnek teknoloji

Thermo Scientific™ Sensititre OptiRead™ Otomatik Florometrik Plak Okuma Sistemi

OptiRead™ floresan teknolojisi, hızlı ve isabetli plak okuması sağlar, tutarlılığı artırır ve manuel okumayı ortadan kaldırır.

- Laboratuvar verimliliğini ve üretkenliğini artırarak işleme, yorumlama ve rapor oluşturma için test sonuçlarını hızla aktarır.
- Yoğun laboratuvarlar için küçük ve hafif dizaynı ile kullanıcı dostu bir otomasyondur.



Thermo Scientific™ Sensititre™ Vizyon™ Dijital Mik Görüntüleme Sistemi Otomasyonu görsel sonuçlarla birleştirir, Vizyon™ Sistem tüm offline test işlemlerini tek bir cihaz üzerinde, Expert Sistem yazılımı ve LIS bağlantısının yardımıyla birleştirir.

Yarı otomatik çözümlerle üretkenliği arttırın

Vizyon™ Sistem ile Mik değerlerini manuel olarak kayıt etmeye gerek yoktur. Sistem istenilen zamanda tekrar incelenmesi için tüm izolatlara ait dijital görüntüleri otomatik olarak saklar.

- Tüm mikroorganizmaların okunabilmesi için ayarlanabilir ışık seçenekleri mevcuttur.
- Kolay okunur dijital görüntüler manuel okuma hatalarını ortadan kaldırır.
- Saklanan görüntüler öğrenimi, paylaşımı ve karar verme hızını arttırmaktadır.



Thermo Scientific™ Sensititre™ Manuel Görüntüleme Kutusu

Thermo Scientific™ Sensititre™ Manuel Görüntüleme Kutusu ile 96 kuyucuklu mikrotitre plakların görsel okumaları kolayca yapılır.

verimliliği arttırın

Test programınızı kolayca yönetmek için

akıllı yazılım sistemi

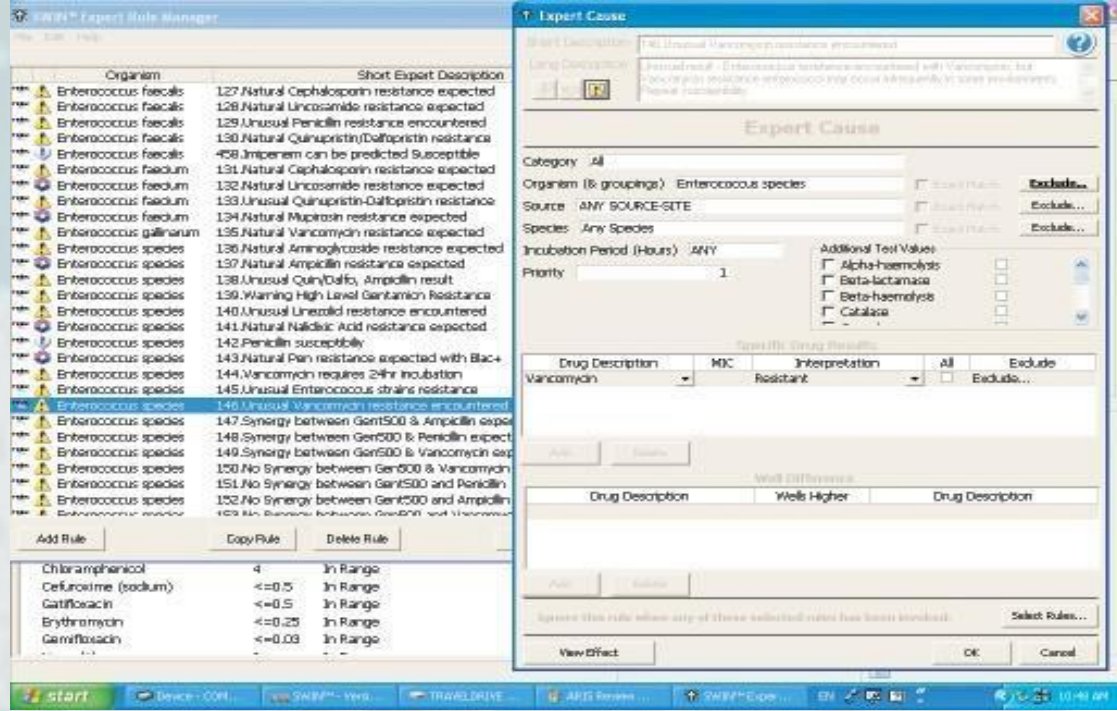
Sensititre Windows® (SWIN) Yazılım Sistemi

Bütün test programınızı birleştirmek ve veri girişinizi hızlandırmak için manuel, yarı otomatik ve tam otomatik okuma seçeneklerini tek bir yazılım platformunda birleştirir.

- **Özelleştirilebilir Expert Sistemi:** Üç düzeyli uzman mesajı sağlar. **Bilgi, Modifikasyon (FDA, CLSI ve EUCAST önerilerine dayalı) ve Uyarı Seviyeleri**

- **Kalite Kontrol Modülü:** MİK sonuçlarını ve broth bilgilerini kolayca yönetmek içindir. (Denetim amaçlı)

- Otomatik uyarı ve rapor işlevleri ile iş akışını iyileştirir ve sonuçların çıkmasını hızlandırır.
- ID detayları ve duyarlılık sonuçları aynı anda izlenebilir.



Hızlı, özelleştirilebilir raporlama seçenekleri

SWIN Epidemiyoloji Modülü sadece dakikalar içerisinde kullanıcıların tam, gerçek zamanlı ve bar grafikleri oluşturmaya olanak verir. Çoklu arama seçenekleriyle, laboratuvarlar hasta popülasyonlarına özgü kapsamlı raporlar oluşturabilir.

- Hassas duyarlılık trendleri için dublike kriter tanımlanır.
- "Kaydet" ve "Değiştir" mevcut rapor özellikleri, en sık kullanılan raporlara hızlı erişim sağlar.
- Beş özelleştirilmiş rapor seçeneği içerir: Yüzde Duyarlılık (JCAHO gereksinimi), Kümülatif MİK, İş Yükü Raporu, Oluşum Raporu ve Yorum Raporu

Rapor oluşturmak hızlı ve kolay...

1. Raporunuzu isimlendirin
2. Mikroorganizmanınızı seçin
3. Dublike kriterlerini ve tarih aralığını tanımlayın



SWIN Epidemiyoloji Modülü özelleştirilebilir beş rapor seçeneği ile kapsamlı raporlama için mükemmel bir araçtır.

Plak İçerikleri

Kodu	Antimikrobiyal	EURGNCOL	FRCOL	DKMGN	EUMDROF	MDRGN2F	MDRGNX2F	GNX2F*	GNX3F*	EUX2NF	ESB1F
AMI	Amikacin			4-32		16-32		4-32	4-32	2-32	
AUG	Amoxicillin/Clavulanic Acid			4/2-64/2							
AMP	Ampicillin										8-16
A/S2	Ampicillin/Sulbactam								4/2-64/32		
AZT	Aztreonam			0.5-32	1-32			2-16	2-16	0.5-32	
FAZ	Cefazolin										8-16
FEP	Cefepime				2-32			2-16	2-16	1-32	1-16
FDC	Cefiderocol					0.03-32	0.03-32				
FOT	Cefotaxime			0.5-8				1-32	2-32		0.25-64
F/C	Cefotaxime/Clavulanic Acid										0.12/4-64/4
FOX	Cefoxitin				2-16						4-64
POD	Cefpodoxime										0.25-32
TAZ	Ceftazidime			0.5-16	0.5-32			1-16	1-16	1-32	0.25-128
CZA	Ceftazidime/Avibactam	1/4-16/4		0.5/4-16/4	0.5/4-32/4	0.12/4-32/4	0.12/4-32/4				
T/C	Ceftazidime/Clavulanic Acid										0.12/4-128/4
C/T	Ceftolozane/Tazobactam	0.25/4-8/4		0.5/4-32/4	0.5/4-32/4	0.06/4-8/4	0.06/4-8/4			0.5/4-8/4	
AXO	Ceftriaxone										1-128
CEP	Cephalothin										8-16
CIP	Ciprofloxacin			0.06-2	0.25-8			0.25-2	0.06-2	0.12-2	1-2
COL	Colistin	0.25-8	0.12-128	0.25-8	0.25-32		0.25-4	0.25-4	0.25-4	0.5-8	
DLX	Delafloxacin					0.12-1	0.12-1				
DOR	Doripenem							0.12-2	0.5-4	0.25-32	
DOX	Doxycycline							2-16	2-16		
ERV	Eravacycline					0.03-8	0.03-8				
ETP	Ertapenem			0.12-2	0.06-1			0.25-4			
FOS	Fosfomycin+Glucose-6-phosphate						64-128				
GEN	Gentamicin			0.5-8	0.5-8			1-8	1-8	1-16	4-16
IMI	Imipenem			0.5-16	1-32	2-16	2-16	1-8	1-8	1-64	0.5-16
IMR	Imipenem/Relebactam					0.03/4-16/4	0.03/4-16/4				
LEVO	Levofloxacin					0.25-4		1-8	1-8	0.12-4	
MERO	Meropenem	0.12-16		0.12-16	0.12-16	0.25-8	0.25-8	1-8	1-8	0.5-32	1-8
MEV	Meropenem/Vaborbactam					0.008/8-16/8	0.008/8-16/8				
MIN	Minocycline							2-16	2-16		
OMC	Omadacycline					0.12-8	0.12-8				
PLZ	Plazomicin					0.12-4	0.12-4				
P/T4	Piperacillin/Tazobactam	1/4-32/4		1/4-32/4	2/4-64/4			8/4-64/4	8/4-64/4	4/4-64/4	4/4-64/4
POL	Polymixin B*							0.25-4	0.25-4		
TRM	Temocillin				2-16						
TIM2	Ticarcillin/Clavulanic Acid							16/2-128/2	16/2-128/2		
TGC	Tigecycline			0.25-4	0.25-4			0.25-8	0.25-8	0.12-2	
TOB	Tobramycin			1-8				1-8	1-8	0.5-16	
SXT	Trimethoprim/Sulfamethoxazole			1/19-8/152	1/19-8/152			0.5/9.5-4/76	0.5/9.5-4/76	0.5/9.5-8/152	
VAN	Vancomycin										

*Araştırma amaçlıdır (RUO). Diagnostik kullanım için değildir.

Plak İçerikleri

Kod	Antimikrobiyal	NF	GN2F	GN3F	GN4F	GN6F	EUGNF	ANO2B*	ANAERO3
AMI	Amikacin	4-32	8-64	8-64	8-32	8-32	2-32		
AMOX	Amoxicillin								0.25-32
AUG	Amoxicillin/Clavulanic Acid						2/2-32/2	0.5/0.25-16/8	0.25/0.12-32/16
AMP	Ampicillin		4-32	4-32	8-16	8-16	2-16	0.5-16	
A/S2	Ampicillin/Sulbactam	2/1-16/8	4/2-32/16	4/2-32/16	4/2-16/8	4/2-16/8		0.5/0.25-16/8	
AZT	Aztreonam	2-16	8-32	4-32	1-16	1-16			
CAR	Carbenicillin	32-256							
FAZ	Cefazolin		4-32	4-32	1-16	1-16			
FEP	Cefepime	2-16	4-32	4-32	4-32	2-16	0.5-8		
FIX	Cefixime						0.5-2		
FOP	Cefoperazone	4-32							
FOT	Cefotaxime	4-32					0.5-4		
TANS	Cefotetan Na		8-32					4-64	
FOX	Cefoxitin		4-32	4-32			2-16	1-32	0.5-64
POD	Cefpodoxime		2-16	2-16					
TAZ	Ceftazidime	1-16	1-32	1-32	1-16	1-16	0.5-8		
CZA	Ceftazidime/Avibactam					2/4-16/4			
C/T	Ceftolozane/Tazobactam					2/4-16/4			
AXO	Ceftriaxone	4-32	1-64	1-64	0.5-32	0.5-32			
FUR	Cefuroxime		4-32	4-32			2-16		
LEX	Cephalexin						8-32		
CEP	Cephalothin			2-16					
CHL	Chloramphenicol	2-16						2-64	2-16
CIP	Ciprofloxacin	0.25-2	0.5-4	0.5-4	0.5-2	0.5-2	0.12-1		
CLI	Clindamycin							0.25-8	0.5-64
DOR	Doripenem				0.5-4	0.5-4			
ERY	Erythromycin								1-128
ETP	Ertapenem			2-16	0.25-8	0.25-8	0.12-2		
GAT	Gatifloxacin		1-8						
GEN	Gentamicin	1-8	2-16	2-16	2-8	2-8	0.5-8		
IMI	Imipenem	1-8	2-16		0.5-8	1-8		0.12-8	0.06-128
LEVO	Levofloxacin	0.12-4			1-8	1-8	0.25-2		
LOM	Lomefloxacin	0.5-4							
MERO	Meropenem		1-8	1-8	0.5-8	0.5-8	0.12-16	0.5-8	
MRD	Metronidazole							0.5-16	0.5-32
MEZ	Mezlocillin							4-128	
MIN	Minocycline				1-8	1-8			
MXF	Moxifloxacin								0.12-8
NAL	Nalidixic Acid						16		
NIT	Nitrofurantoin		16-128		32-64	32-64	32-64		
PEN	Penicillin							0.06-4	0.06-8
PIP	Piperacillin	8-64	16-128		16-64			4-128	16-128
P/T4	Piperacillin/Tazobactam	8/4-64/4	16/4-128/4	16/4-128/4	8/4-128/4	8/4-128/4	2/4-32/4	0.25/4-128/4	16/4-128/4
FIS	Sulfisoxazole	256							
TET	Tetracycline	1-8		0.5-16	4-8	4-8		0.25-8	2-16
TIC	Ticarcillin	8-64					4-32		
TIM2	Ticarcillin/Clavulanic Acid	16/2-128/2	16/2-64/2	16/2-64/2	8/2-64/2				
TGC	Tigecycline			1-8	1-8	1-8	0.5-4		
TOB	Tobramycin	1-8	4-8	4-8	2-8	2-8	0.5-8		
SXT	Trimethoprim/Sulfamethoxazole	0.5/9.5-4/76	0.5/9.5-4/76	0.5/9.5-4/76	2/38-4/76	2/38-4/76	1/19-8/152		
VAN	Vancomycin								2-8

*Araştırma amaçlıdır (RUO). Diagnostik kullanım için değildir.

Plak İçerikleri

Kod	Antimikrobiyal	GNUR2F Urine Isolates	GPN3F	GPALL1F	HPB1 Haemophilus spp.	STP6F Streptococcus spp.	EUSTAPH	EUENCF	GPALL3F
AMI	Amikacin								
AMOX	Amoxicillin							0.25-32	
AUG	Amoxicillin/Clavulanic Acid	8/4-32/16			2/1-16/8	2/1-16/8		0.25/2-32/2	
AMP	Ampicillin	8-32	0.12-16	0.12-8	0.12-4			0.25-32	0.25-8
A/S2	Ampicillin/Sulbactam				1/0.5-2/1				
AZI	Azithromycin					0.25-2			
CAR	Carbenicillin	16-64							
FAC	Cefaclor				4-16				
FEP	Cefepime	4-32			0.12-2	0.5-8			
FIX	Cefixime				0.12-1				
FOT	Cefotaxime					0.12-4			
FOX	Cefoxitin						1-8		
FOXS	Cefoxitin Screen			6***			6		6
CPT	Ceftaroline						0.5-4		0.12-4
AXO	Ceftriaxone	8-64	8-64		0.03-2	0.12-2			8-64
FUR	Cefuroxime				0.5-8	0.5-4			
CHL	Chloramphenicol			2-16	0.5-4	1-32			2-16
CIP	Ciprofloxacin	1-4	0.5-2	1-2				0.5-16	1-4
CLA	Clarithromycin				0.12-16				
CLI	Clindamycin		0.12-2	0.5-2		0.12-1	0.12-1		0.5-2
DAP	Daptomycin		0.25-8	0.5-4		0.06-2	0.5-4		0.5-4
DT1, DT2	D-Test			DT1, DT2			DT1, DT2		DT1, DT2
ERY	Erythromycin		0.25-4	0.25-4	0.25-0.5	0.25-2	0.25-4		0.5-4
ETP	Ertapenem					0.5-4			
FUS	Fusidate						0.5-4		
GAT	Gatifloxacin		1-8						
GEN	Gentamicin	4-8	2-16, 500**	2-16, 500**			0.25-8	32-256	4-8, 500
IMI	Imipenem				0.5-4			0.5-16	
LEVO	Levofloxacin		0.25-8	0.25-4	0.03-4	0.5-4	0.5-4	0.5-16	0.25-4
LZD	Linezolid		0.5-8	1-8		0.25-4	2-16	0.5-8	1-8
MERO	Meropenem				0.06-2	0.25-2			
MXF	Moxifloxacin			0.25-4		1-8	0.25-2		0.25-4
MUP	Mupirocin						0.5-256		
NIT	Nitrofurantoin	32-128		32-64				32-64	32-64
NOR	Norfloxacin						4-16	4-16	
OXA+	Oxacillin + 2% NaCl		0.25-8	0.25-4					0.25-2
PEN	Penicillin		0.06-8	0.06-8	0.015-1	0.03-4			0.12-8
SYN	Quinupristin/dalfopristin		0.12-4	0.5-4				0.25-8	
RIF	Rifampin		0.5-4	0.5-4			0.03-1		1-2
SPA	Sparfloxacin				0.03-1				
STR	Streptomycin		1000**	1000				512-1024	1000
TEI	Teicoplanin						1-16	0.5-8	
TLA	Telavancin w/ tween mimic						0.03-1		0.015-0.25
TET	Tetracycline		2-16	2-16	0.25-4	1-8	0.5-4		2-8
TGC	Tigecycline			0.03-0.5		0.015-0.12		0.06-2	0.03-0.5
TOB	Tobramycin						0.25-8		
TMP	Trimethoprim							0.015-4	
SXT	Trimethoprim/Sulfamethoxazole		0.5/9.5-4/76	0.5/9.5-4/76	0.06/1.19-2/38	0.5/9.5-4/76	1/19-8/152		2/38-4/76
VAN	Vancomycin	0.5/9.5-4/76	1-128	0.25-32		0.5-4	0.5-16	0.12-16	0.25-16

**Enterococcus testi içindir.

***S. aureus testi içindir.

Plak İçerikleri

Kod	Antimikrobiyal	MYCOTBI	RAPMYCOI	SLOMYCOI
AMI	Amikasin	0.12-16	1-64	1-64
AUG2	Amoxicillin/Clavulonic acid 2:1		2/1-64/32	
FEP	Cefepime		1-32	
FOX	Cefoxitin		4-128	
AXO	Ceftriaxone		4-64	
CIP	Ciprofloxacin		0.12-4	0.12-16
CLA	Clarithromycin		0.06-16	0.06-64
CYC	Cycloserine	2-256		
DOX	Doxycycline		0.12-16	0.12-16
EMB	Ethambutol	0.5-32		0.5-16
ETH	Ethionamide	0.3-40		0.3-20
IMI	Imipenem		2-64	
INH	Isoniazid	0.03-4		0.25-8
KAN	Kanamycin	0.6-40		
LZD	Linezolid		1-32	1-64
MIN	Minocycline		1-8	
MXF	Moxifloxacin	0.06-8	0.25-8	0.12-8
OFL	Ofloxacin	0.25-32		
PAS	Para-aminosalicylic acid	0.5-64		
RFB	Rifabutin	0.12-16		0.25-8
RIF	Rifampin	0.12-16		0.12-8
STR	Streptomycin	0.25-32		0.5-64
TGC	Tigecycline		0,015-4	
STX	Trimetophrim/Sulfamethoxazole		0.25/4.75-8/152	0.12/2.38-8/152
TOB	Tobramycin		1-16	

Kod	Antifungal	YO10
AB	Amphotericin B	0.12-8
AND	Anidulafungin	0.15-8
CAS	Caspofungin	0.008-8
FZ	Fluconazole	0.12-256
FC	5-Flucytosine	0.06-64
IZ	Itraconazole	0.015-16
MF	Micafungin	0.008-8
PZ	Posaconazole	0.008-8
VOR	Voriconazole	0.008-8

İdentifikasyon kitleri

Sensititre™ Gram Negatif GNID ID Plak

Sadece beş saat içinde Gram negatif organizmaların olası identifikasyonunu sağlar veya Thermo Scientific™ Sensititre™ Gram Negatif GNID ID plağı ile bir gece inkübasyonla tür düzeyinde tanımlama yapar.

Sensititre™ Gram Pozitif GPID ID Plak

Thermo Scientific™ Sensititre™ Gram Pozitif GPID ID plak kullanarak gece boyunca inkübasyonla Gram pozitif organizmaların tür düzeyinde tanımlama yapar.



Sensititre Cihaz Özellikleri:

Cihaz katalog no.:	ARIS HiQ V4000	OptiRead: V3030	Vizion: V2020	AIM: V3020	Nephelometer: V3011
Yükseklik:	44.31 in.; 112,5 cm	7.3 in.; 18.5cm	12.4 in.; 31.5cm	11.3 in.; 28.7cm	3.84 in.; 9.7cm
Genişlik:	29.53 in.; 75 cm	13.2 in.; 33.5 cm	10.4 in.; 26.3cm	13.3 in.; 33.8cm	7.5 in.; 19cm
Derinlik:	28.94 in.; 73.5cm	10.2 in.; 26cm	13.9 in.; 35.4cm 21	12.3 in.; 31.2cm	in.; 13.5cm
Ağırlık:	128.2 lbs; 58 kg	14.1 lbs; 6.4kg	lbs; 9.5kg 220/240	17.6 lbs; 8kg	1.8 lbs; 0.8kg
Güç Gereksinimi:	100/240 VAC 50-60 Hz;	100-240 VAC	VAC 60 Hz	94-237V; 47-63 Hz	8-18 VAC/DC,
Güç Harcaması:	790 watt (Max)	50-60 Hz			130 mA
Mevzuat Uygunluğu:	CE işaretli;	50 watt	8 watts	150 watt	1 watt
Sistem Parti No. Ve Tanımlama	FDA onay sürecindedir. V4000; ARIS HiQ, SW4000GBL SWIN Global PC with software 3.4 SW12001 SWIN Software Epidemiology Module	FDA-onaylı	ETL güvenlik testi, CE işaretli ve EMC testi, FDA- onaylı	FDA-onaylı	

Thermo
SCIENTIFIC